

॥ पूर्ण आनन्द लहरि ॥



पुष्यः - ११

OCT 2023 - NOV 2023

दळ - ११

न गुरोरधिकं न गुरोरधिकं न गुरोरधिकं न गुरोरधिकं ।
न गुरोरधिकं न गुरोरधिकं न गुरोरधिकं न गुरोरधिकं ॥



தெளிவு குருவின்
தெளிவு குருவின்
தெளிவு குருவின்
தெளிவு குருவரு

திருமேனி
திருநாமம்
திருவார்த்தை
சிந்தித்தல்

காண்டல்
செப்பல்
கேட்டல்
தானே !



॥ श्री सुधासू कामदुघाम्बा श्री पादुकां पूजयामि नमः ॥

विषयानुक्रमणिका

#	Topics	Page
1	Introduction	5
2	shri amRutapIThEshvari kAmadughAmbA mantra japa kramaH	7
3	shri amRutapIThEshvari kAmadughAmbA AvaraNa puja kramaH	11
4	shri sudhAsU kAmadughAmbA mantra japa kramaH	21
5	shri sudhAsU kAmadughAmbA AvaraNa puja kramaH	25

॥ शिवादि श्रीगुरुभ्यो नमः ॥

Introduction

We are currently covering the Pancapancika series. Pancapancika indicates 5 devatas in 5 different categories. These 5 categories are – panca lakshmyambA, panca kOshAmbA, panca kalpalatAmbA, panca kAmadughAmbA, and panca ratnAbA. With these 5 categories, there are 4 distinct dEvatAs and lalitAmbA Herself as the primary dEvatA within each category.

Since we have already given the mantra and avaraNa devata krama for LalitAmbA, we will be focussing on the 4 dEvatAs from each of the 5 categories. We have already covered the panca lakShmyambA, panca kOshAmbA, and panca kalpalatAmbA series in the past issues. We will start the pancakAmadughAmbA series in this issue. The four dEvatAs are – amRutapIThEshvarI kAmadughAmbA, sudhAsUkAmadughAmbA, amRutEshvarI kAmadughAmbA, and annapUrNA kAmadughAmbA. In this issue, we will be covering the first two – amRutapIThEshvarI kAmadughAmbA and sudhAsU kAmadughAmbA mantra japA and AvaraNa kramAs.

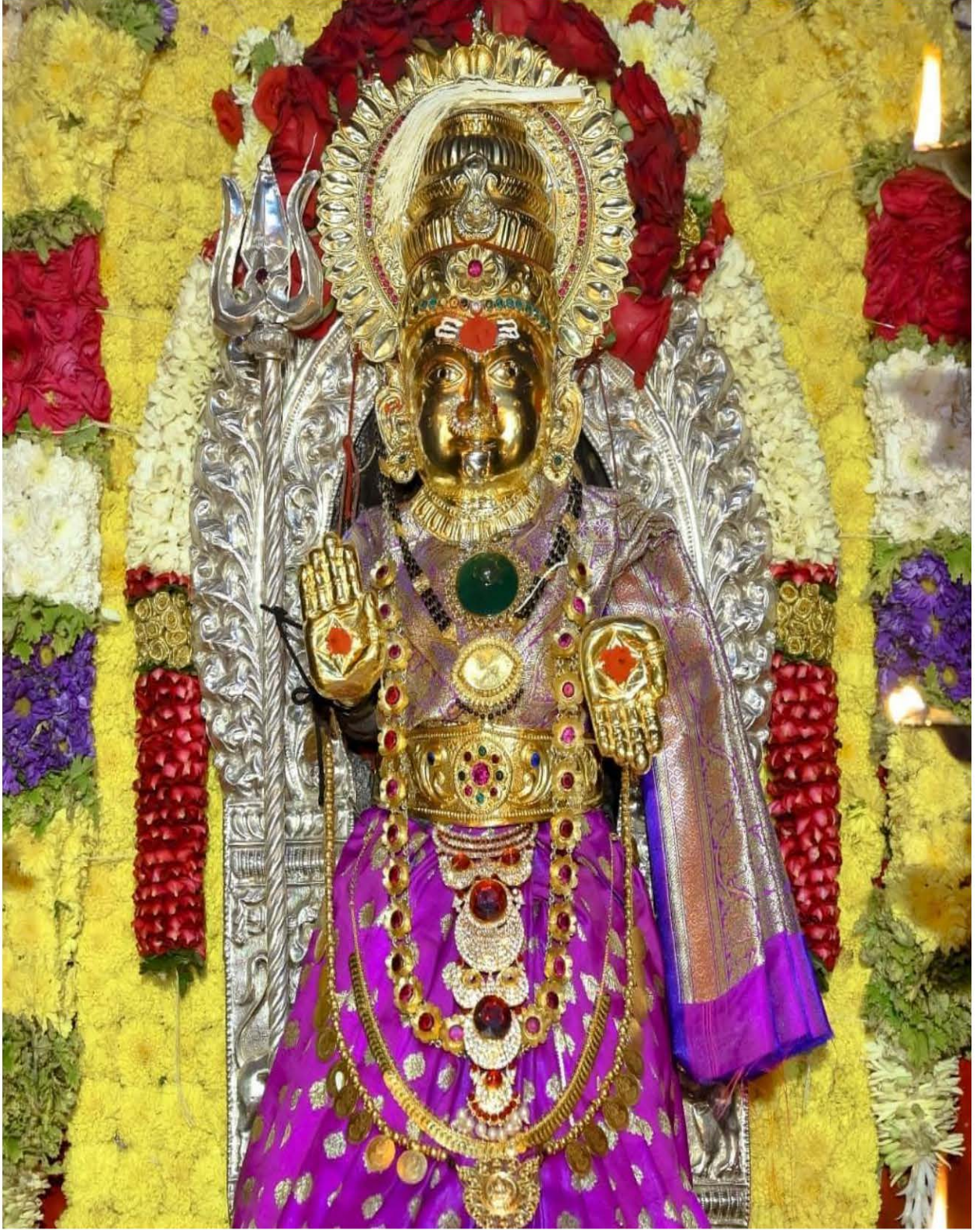
We hope this issue will be a valuable addition to your spiritual literature collections.

Wish you all a blissful Navaratri.

Lalitali vedam sarvam.

Surrendering to the holy pAdukAs of shrlguru

प्रकाशाम्बा समेत प्रकाशानन्दनाथ



॥ श्री अमृतपीठेश्वरी कामदुघाम्बा श्री पादुकां पूजयामि नमः ॥

श्री अमृतपीठेश्वरी कामदुघाम्बा महामन्त्र जप क्रमः

अस्य श्री अमृतपीठेश्वरी कामदुघाम्बा महामन्त्रस्य
शुक्र ऋषिः । गायत्री छन्दः । मृतसञ्जीवनी/अमृतपीठेश्वरी देवता ।
हीं बीजं । स्वाहा शक्तिः । हंसः कीलकं ।

श्री अमृतपीठेश्वरी कामदुघाम्बा महामन्त्र प्रसाद सिद्धयर्थे जपे विनियोगः ।

करन्यासः -

ॐ ह्रीं अङ्गुष्ठाभ्यां नमः ।
हंसः तर्जनीभ्यां नमः ।
जुं सञ्जीवनि मध्यमाभ्यां नमः ।
जीवं प्राणग्रन्थिस्थं अनामिकाभ्यां नमः ।
कुरु कुरु कनिष्ठिकाभ्यां नमः ।
स्वाहा करतलकरपृष्ठाभ्यां नमः ।

अङ्गन्यासः -

ॐ ह्रीं हृदयाय नमः ।
हंसः शिरसे स्वाहा ।
जुं सञ्जीवनि शिखायै वषट् ।
जीवं प्राणग्रन्थिस्थं कवचाय हुं ।
कुरु कुरु नेत्रत्रयाय वौषट् ।
स्वाहा अस्त्राय फट् ।

ओं भूर्भुवस्वरो इति दिग्बन्धः ।

ध्यानम् -

कर्पूराभां हीरमुक्ता भूषणैर्भूषिताम्बराम् ।
ज्ञानमुद्रामक्षमालां दधतीं चिन्तयेत् पराम् ॥

पञ्चपूजा -

लं पृथिव्यात्मिकायै गन्धं कल्पयामि ।
हं आकाशात्मिकायै पुष्पाणि कल्पयामि ।
यं वाय्वात्मिकायै धूपं कल्पयामि ।
रं अग्न्यात्मिकायै दीपं कल्पयामि ।
वं अमृतात्मिकायै अमृतं महानैवेद्यं कल्पयामि ।
सं सर्वात्मिकायै समस्तोपचार पूजान् कल्पयामि ।

मूलमन्त्रः

मन्त्रः - ॐ ह्रीं हंसः जुं संजीविनि जीवं प्राणग्रन्थिस्थं कुरु कुरु स्वाहा ।

अन्य मन्त्रः - ह्रीं हंसः सञ्जीवनि जूं प्राणग्रन्थिं कुरु कुरु कुरु स्वाहा । (२० वर्ण)

अङ्गन्यासः -

ॐ ह्रीं हृदयाय नमः ।
हंसः शिरसे स्वाहा ।
जुं सञ्जीवनि शिखायै वषट् ।
जीवं प्राणग्रन्थिस्थं कवचाय हुं ।
कुरु कुरु नेत्रत्रयाय वौषट् ।
स्वाहा अस्त्राय फट् ।

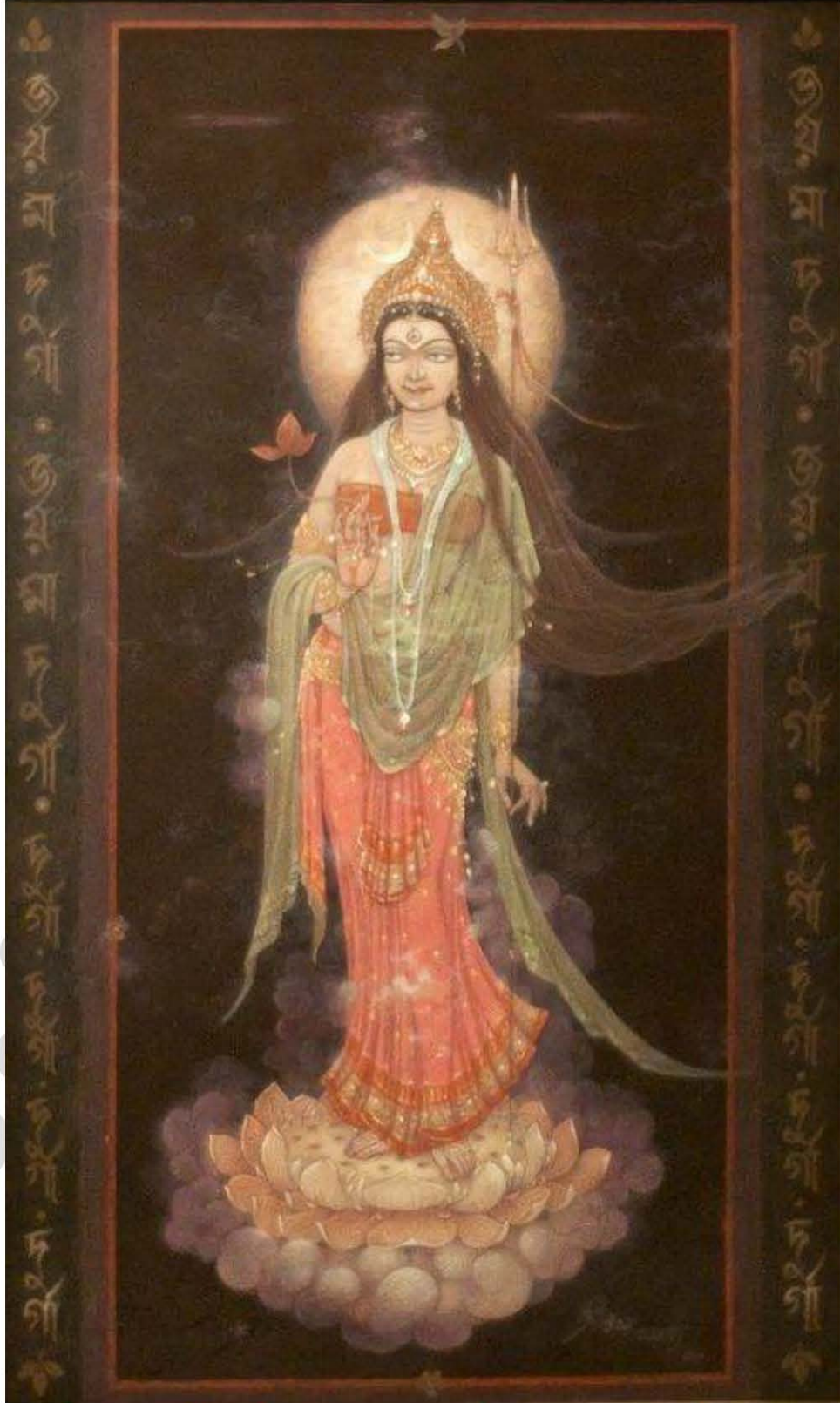
ओं भूर्भुवस्वरो इति दिग्विमोघः ।

ध्यानम् -

कर्पूराभां हीरमुक्ता भूषणैर्भूषिताम्बराम् ।
ज्ञानमुद्रामक्षमालां दधतीं चिन्तयेत् पराम् ॥

पञ्चपूजा

लं पृथिव्यात्मिकायै गन्धं कल्पयामि ।
हं आकाशात्मिकायै पुष्पाणि कल्पयामि ।
यं वाय्वात्मिकायै धूपं कल्पयामि ।
रं अग्न्यात्मिकायै दीपं कल्पयामि ।
वं अमृतात्मिकायै अमृतं महानैवेद्यं कल्पयामि ।
सं सर्वात्मिकायै समस्तोपचार पूजान् कल्पयामि ।



॥ श्री अमृतपीठेश्वरी कामदुघाम्बा श्री पादुकां पूजयामि नमः ॥

श्री अमृतपीठेश्वरी कामदुघाम्बा आवरण पूजा क्रमः

पीठपूजा –

वामायै नमः ।

ज्येष्ठायै नमः ।

रौद्र्यै नमः ।

अम्बिकायै नमः ।

इच्छायै नमः ।

ज्ञानायै नमः ।

क्रियायै नमः ।

कुब्जिकायै नमः ।

ऋद्धयै नमः ।

विषद्विकायै नमः ।

दूतर्यै नमः ।

आनन्दायै नमः ।

ॐ ह्रीं सकलगुणात्मक शक्तियुक्ताय संयोग योगपीठात्मिकायै नमः ।

श्री अमृतपीठेश्वरी कामदुघाम्बा ध्यानं –

कर्पूराभां हीरमुक्ता भूषणैर्भूषिताम्बराम् ।

ज्ञानमुद्रामक्षमालां दधतीं चिन्तयेत् पराम् ॥

ॐ ह्रीं हंसः जुं संजीविनि जीवं प्राणग्रन्थिस्थं कुरु कुरु स्वाहा । श्री अमृतपीठेश्वरी
कामदुघाम्बां ध्यायामि आवाहयामि नमः । आवाहनादि मुद्रां प्रदर्श्य ।

ॐ ह्रीं हंसः जुं संजीविनि जीवं प्राणग्रन्थिस्थं कुरु कुरु स्वाहा । श्री अमृतपीठेश्वरी
कामदुघाम्बा स्थापिता भव । स्थापण मुद्रां प्रदर्श्य ।

ॐ ह्रीं हंसः जुं संजीविनि जीवं प्राणग्रन्थिस्थं कुरु कुरु स्वाहा । श्री अमृतपीठेश्वरी
कामदुघाम्बा संस्थितो भव । संस्थित मुद्रां प्रदर्श्य ।

ॐ ह्रीं हंसः जुं संजीविनि जीवं प्राणग्रन्थिस्थं कुरु कुरु स्वाहा । श्री अमृतपीठेश्वरी
कामदुघाम्बा सन्निरुद्धो भव । सन्निरुद्ध मुद्रां प्रदर्श्य ।

ॐ ह्रीं हंसः जुं संजीविनि जीवं प्राणग्रन्थिस्थं कुरु कुरु स्वाहा । श्री अमृतपीठेश्वरी
कामदुघाम्बा सम्मुखी भव । सम्मुखी मुद्रां प्रदर्श्य ।

ॐ ह्रीं हंसः जुं संजीविनि जीवं प्राणग्रन्थिस्थं कुरु कुरु स्वाहा । श्री अमृतपीठेश्वरी
कामदुघाम्बा अवकुण्ठितो भव । अवकुण्ठन मुद्रां प्रदर्श्य ।

ॐ ह्रीं हंसः जुं संजीविनि जीवं प्राणग्रन्थिस्थं कुरु कुरु स्वाहा । श्री अमृतपीठेश्वरी
कामदुघाम्बा श्री पादुकां पूजयामि नमः । वन्दन धेनु योनि मुद्राञ्च प्रदर्श्य ।

ॐ जय जय जगन्माता यावत् पूजावसानकम् ।
तावत् त्वं प्रीति भावेन चक्रेस्मिन् सन्निधिं कुरु ॥

ॐ ह्रीं हंसः जुं संजीविनि जीवं प्राणग्रन्थिस्थं कुरु कुरु स्वाहा । श्री अमृतपीठेश्वरी
कामदुघाम्बायै नमः । आसनं कल्पयामि नमः ।

ॐ ह्रीं हंसः जुं संजीविनि जीवं प्राणग्रन्थिस्थं कुरु कुरु स्वाहा । श्री अमृतपीठेश्वरी
कामदुघाम्बायै नमः । पादयोः पाद्यं कल्पयामि नमः ।

ॐ ह्रीं हंसः जुं संजीविनि जीवं प्राणग्रन्थिस्थं कुरु कुरु स्वाहा । श्री अमृतपीठेश्वरी
कामदुघाम्बायै नमः । हस्तयोः अर्घ्यं कल्पयामि नमः ।

ॐ ह्रीं हंसः जुं संजीविनि जीवं प्राणग्रन्थिस्थं कुरु कुरु स्वाहा । श्री अमृतपीठेश्वरी
कामदुघाम्बायै नमः । कर्पूर नीराञ्जनं कल्पयामि नमः ।

ॐ ह्रीं हंसः जुं संजीविनि जीवं प्राणग्रन्थिस्थं कुरु कुरु स्वाहा । श्री अमृतपीठेश्वरी
कामदुघाम्बायै नमः । प्रदक्षिण नमस्कारान् कल्पयामि नमः ।

ॐ संविन्मये परे देवि परामृत रुचि प्रिये ।
अनुज्ञां अमृतपीठेश्वरीं देहि परिवारार्चनाय मे ॥

षडङ्ग तर्पणम् -

ॐ ह्रीं हृदयाय नमः । हृदय शक्ती श्री पादुकां पूजयामि तर्पयामि नमः ।
हंसः शिरसे स्वाहा । शिरो शक्ती श्री पादुकां पूजयामि तर्पयामि नमः ।
जुं सञ्जीवनि शिखायै वषट् । शिखा शक्ती श्री पादुकां पूजयामि तर्पयामि नमः ।
जीवं प्राणग्रन्थिस्थं कवचाय हुं । कवच शक्ती श्री पादुकां पूजयामि तर्पयामि नमः ।
कुरु कुरु नेत्रत्रयाय वौषट् । नेत्र शक्ती श्री पादुकां पूजयामि तर्पयामि नमः ।
स्वाहा अस्त्राय फट् । अस्त्र शक्ती श्री पादुकां पूजयामि तर्पयामि नमः ।

लयाङ्ग तर्पणम् -

ॐ ह्रीं हंसः जुं संजीविनि जीवं प्राणग्रन्थिस्थं कुरु कुरु स्वाहा । श्री अमृतपीठेश्वरी
कामदुघाम्बा श्री पादुकां पूजयामि तर्पयामि नमः । (१० वारं)

प्रथमावरणम् (बिन्दौ)

ॐ ह्रीं हंसः जुं संजीविनि जीवं प्राणग्रन्थिस्थं कुरु कुरु स्वाहा । श्री अमृतपीठेश्वरी
कामदुघाम्बा श्री पादुकां पूजयामि तर्पयामि नमः । (१० वारं)

ॐ एताः प्रथमावरण देवताः साङ्गाः सायुधाः सशक्तिकाः सवाहनाः सपरिवाराः सर्वोपचारैः
संपूजिताः सन्तर्पिताः सन्तुष्टाः सन्तु नमः ।

ॐ ह्रीं हंसः जुं संजीविनि जीवं प्राणग्रन्थिस्थं कुरु कुरु स्वाहा । श्री अमृतपीठेश्वरी
कामदुघाम्बा श्री पादुकां पूजयामि तर्पयामि नमः । (३ वारं)

ॐ अभीष्टसिद्धिं मे देहि शरणागतवत्सले ।
भक्त्या समर्पये तुभ्यं प्रथमावरणार्चनम् ॥

अनेन प्रथमावरणार्चनेन भगवति सर्वदेवात्मिका श्री अमृतपीठेश्वरी कामदुघाम्बा प्रीयथाम् ।
(योनि मुद्रया प्रणमेत् ।)

द्वितीयावरणम् (षट्कोण मूले) -

ॐ ह्रीं हृदयाय नमः । हृदय शक्ती श्री पादुकां पूजयामि तर्पयामि नमः ।
हंसः शिरसे स्वाहा । शिरो शक्ती श्री पादुकां पूजयामि तर्पयामि नमः ।
जुं सञ्जीवनि शिखायै वषट् । शिखा शक्ती श्री पादुकां पूजयामि तर्पयामि नमः ।
जीवं प्राणग्रन्थिस्थं कवचाय हुं । कवच शक्ती श्री पादुकां पूजयामि तर्पयामि नमः ।
कुरु कुरु नेत्रत्रयाय वौषट् । नेत्र शक्ती श्री पादुकां पूजयामि तर्पयामि नमः ।
स्वाहा अस्त्राय फट् । अस्त्र शक्ती श्री पादुकां पूजयामि तर्पयामि नमः ।

ॐ एताः द्वितीयावरण देवताः साङ्गाः सायुधाः सशक्तिकाः सवाहनाः सपरिवाराः सर्वोपचारैः
संपूजिताः सन्तर्पिताः सन्तुष्टाः सन्तु नमः ।

ॐ ह्रीं हंसः जुं संजीविनि जीवं प्राणग्रन्थिस्थं कुरु कुरु स्वाहा । श्री अमृतपीठेश्वरी
कामदुघाम्बा श्री पादुकां पूजयामि तर्पयामि नमः । (३ वारं)

ॐ अभीष्टसिद्धिं मे देहि शरणागतवत्सले ।
भक्त्या समर्पये तुभ्यं द्वितीयावरणार्चनम् ॥

अनेन द्वितीयावरणार्चनेन भगवति सर्वदेवात्मिका श्री अमृतपीठेश्वरी कामदुघाम्बा प्रीयथाम् ।
(योनि मुद्रया प्रणमेत् ।)

तृतीयावरणम् - षट्कोण सन्धिषु

बुद्धि सञ्जीविन्यै नमः । बुद्धिसञ्जीविनी श्री पादुकां पूजयामि तर्पयामि नमः ।
अहङ्कार सञ्जीविन्यै नमः । अहङ्कार सञ्जीविनी श्री पादुकां पूजयामि तर्पयामि नमः ।
सत्व सञ्जीविन्यै नमः । सत्व सञ्जीविनी श्री पादुकां पूजयामि तर्पयामि नमः ।
राजस सञ्जीविन्यै नमः । राजस सञ्जीविनी श्री पादुकां पूजयामि तर्पयामि नमः ।
तामस सञ्जीविन्यै नमः । तामस सञ्जीविनी श्री पादुकां पूजयामि तर्पयामि नमः ।
तत्व सञ्जीविन्यै नमः । तत्व सञ्जीविनी श्री पादुकां पूजयामि तर्पयामि नमः ।

ॐ एताः तृतीयावरण देवताः साङ्गाः सायुधाः सशक्तिकाः सवाहनाः सपरिवाराः सर्वोपचारैः
संपूजिताः सन्तर्पिताः सन्तुष्टाः सन्तु नमः ।

ॐ ह्रीं हंसः जुं संजीविनि जीवं प्राणग्रन्थिस्थं कुरु कुरु स्वाहा । श्री अमृतपीठेश्वरी
कामदुघाम्बा श्री पादुकां पूजयामि तर्पयामि नमः । (३ वारं)

ॐ अभीष्टसिद्धिं मे देहि शरणागतवत्सले ।
भक्त्या समर्पये तुभ्यं तृतीयावरणार्चनम् ॥

अनेन तृतीयावरणार्चनेन भगवति सर्वदेवात्मिका श्री अमृतपीठेश्वरी कामदुघाम्बा प्रीयथाम् ।
(योनि मुद्रया प्रणमेत् ।)

तुरियावरणम् - षड्गोणे

अग्रकोणे -

प्राणाय नमः । प्राण श्री पादुकां पूजयामि तर्पयामि नमः ।
अपाणाय नमः । अपाण श्री पादुकां पूजयामि तर्पयामि नमः ।
व्यानाय नमः । व्यान श्री पादुकां पूजयामि तर्पयामि नमः ।
उदानाय नमः । उदान श्री पादुकां पूजयामि तर्पयामि नमः ।
समानाय नमः । समान श्री पादुकां पूजयामि तर्पयामि नमः ।
ॐ ह्रीं हंसः जुं संजीविनि जीवं प्राणग्रन्थिस्थं कुरु कुरु स्वाहा । श्री अमृतपीठेश्वरी
कामदुघाम्बा श्री पादुकां पूजयामि तर्पयामि नमः ।

अग्रिकोणे -

तताय नमः । तत श्री पादुकां पूजयामि तर्पयामि नमः ।
वितताय नमः । वितत श्री पादुकां पूजयामि तर्पयामि नमः ।
अनघाय नमः । अनघ श्री पादुकां पूजयामि तर्पयामि नमः ।
सुषिराय नमः । सुषिर श्री पादुकां पूजयामि तर्पयामि नमः ।
वैखर्ये नमः । वैखरी श्री पादुकां पूजयामि तर्पयामि नमः ।
ॐ ह्रीं हंसः जुं संजीविनि जीवं प्राणग्रन्थिस्थं कुरु कुरु स्वाहा । श्री अमृतपीठेश्वरी
कामदुघाम्बा श्री पादुकां पूजयामि तर्पयामि नमः ।

निऋति कोणे -

पृथिव्यै नमः । पृथ्वी श्री पादुकां पूजयामि तर्पयामि नमः ।
अपाय नमः । अप श्री पादुकां पूजयामि तर्पयामि नमः ।
तेजसे नमः । तेजस् श्री पादुकां पूजयामि तर्पयामि नमः ।
वायवे नमः । वायु श्री पादुकां पूजयामि तर्पयामि नमः ।
आकाशाय नमः । आकाश श्री पादुकां पूजयामि तर्पयामि नमः ।
ॐ ह्रीं हंसः जुं संजीविनि जीवं प्राणग्रन्थिस्थं कुरु कुरु स्वाहा । श्री अमृतपीठेश्वरी
कामदुघाम्बा श्री पादुकां पूजयामि तर्पयामि नमः ।

पश्चिम कोणे -

शब्दाय नमः । शब्द श्री पादुकां पूजयामि तर्पयामि नमः ।
स्पर्शाय नमः । स्पर्श श्री पादुकां पूजयामि तर्पयामि नमः ।
रूपाय नमः । रूप श्री पादुकां पूजयामि तर्पयामि नमः ।
रसाय नमः । रस श्री पादुकां पूजयामि तर्पयामि नमः ।
गन्धाय नमः । गन्ध श्री पादुकां पूजयामि तर्पयामि नमः ।
ॐ ह्रीं हंसः जुं संजीविनि जीवं प्राणग्रन्थिस्थं कुरु कुरु स्वाहा । श्री अमृतपीठेश्वरी
कामदुघाम्बा श्री पादुकां पूजयामि तर्पयामि नमः ।

वायव्य कोणे -

इच्छायै नमः । इच्छा श्री पादुकां पूजयामि तर्पयामि नमः ।
ज्ञानायै नमः । ज्ञाना श्री पादुकां पूजयामि तर्पयामि नमः ।
क्रियायै नमः । क्रिया श्री पादुकां पूजयामि तर्पयामि नमः ।
परायै नमः । परा श्री पादुकां पूजयामि तर्पयामि नमः ।
मायायै नमः । माया श्री पादुकां पूजयामि तर्पयामि नमः ।

ॐ ह्रीं हंसः जुं संजीविनि जीवं प्राणग्रन्थिस्थं कुरु कुरु स्वाहा । श्री अमृतपीठेश्वरी
कामदुघाम्बा श्री पादुकां पूजयामि तर्पयामि नमः ।

ईशान कोणे -

भू लोकाय नमः । भूलोक श्री पादुकां पूजयामि तर्पयामि नमः ।

भुवर्लोकाय नमः । भुवर्लोक श्री पादुकां पूजयामि तर्पयामि नमः ।

स्वर्लोकाय नमः । स्वर्लोक श्री पादुकां पूजयामि तर्पयामि नमः ।

तपोलोकाय नमः । तपोलोक श्री पादुकां पूजयामि तर्पयामि नमः ।

सत्यलोकाय नमः । सत्यलोक श्री पादुकां पूजयामि तर्पयामि नमः ।

ॐ ह्रीं हंसः जुं संजीविनि जीवं प्राणग्रन्थिस्थं कुरु कुरु स्वाहा । श्री अमृतपीठेश्वरी
कामदुघाम्बा श्री पादुकां पूजयामि तर्पयामि नमः ।

ॐ एताः तुरियावरण देवताः साङ्गाः सायुधाः सशक्तिकाः सवाहनाः सपरिवाराः सर्वोपचारैः
संपूजिताः सन्तर्पिताः सन्तुष्टाः सन्तु नमः ।

ॐ ह्रीं हंसः जुं संजीविनि जीवं प्राणग्रन्थिस्थं कुरु कुरु स्वाहा । श्री अमृतपीठेश्वरी
कामदुघाम्बा श्री पादुकां पूजयामि तर्पयामि नमः । (३ वारं)

ॐ अभीष्टसिद्धिं मे देहि शरणागतवत्सले ।

भक्त्या समर्पये तुभ्यं तुरियावरणार्चनम् ॥

अनेन तुरियावरणार्चनेन भगवति सर्वदेवात्मिका श्री अमृतपीठेश्वरी कामदुघाम्बा प्रीयथाम् ।
(योनि मुद्रया प्रणमेत् ।)



॥ श्री सुधासू कामदुघाम्बा श्री पादुकां पूजयामि नमः ॥

श्री सुधासू कामदुघाम्बा महामन्त्र जप क्रमः

अस्य श्री सुधासू कामदुघाम्बा महामन्त्रस्य ।

शिवः ऋषिः । गायत्री छन्दः । सुधासूकामदुघाम्बा देवता ।

ह्रस्वै बीजं । ह्रस्वस्त्रीं शक्तिः । ह्रस्वौः कीलकं ।

श्री सुधासूकामदुघाम्बा महामन्त्र प्रसाद सिद्धयर्थे, मृत्यु विनाशके जपे विनियोगः ।

करन्यासः -

ऐं वद वद वाग्वादिनी ह्रस्वै अङ्गुष्ठाभ्यां नमः ।

क्लीं क्लिन्ने क्लोदिनि महाक्षोभं कुरु कुरु ह्रस्वस्त्रीं तर्जनीभ्यां नमः ।

सौः ॐ मोक्षं कुरु कुरु ह्रस्वौः मध्यमाभ्यां नमः ।

ऐं वद वद वाग्वादिनी ह्रस्वै अनामिकाभ्यां नमः ।

क्लीं क्लिन्ने क्लोदिनि महाक्षोभं कुरु कुरु ह्रस्वस्त्रीं कनिष्ठिकाभ्यां नमः ।

सौः ॐ मोक्षं कुरु कुरु ह्रस्वौः करतलकरपृष्ठाभ्यां नमः ।

अङ्गन्यासः -

ऐं वद वद वाग्वादिनी ह्रस्वै हृदयाय नमः ।

क्लीं क्लिन्ने क्लोदिनि महाक्षोभं कुरु कुरु ह्रस्वस्त्रीं शिरसे स्वाहा ।

सौः ॐ मोक्षं कुरु कुरु ह्रस्वौः शिखायै वषट् ।

ऐं वद वद वाग्वादिनी ह्रस्वै कवचाय हुं ।

क्लीं क्लिन्ने क्लोदिनि महाक्षोभं कुरु कुरु ह्रस्वस्त्रीं नेत्रत्रयाय वौषट् ।

सौः ॐ मोक्षं कुरु कुरु ह्रस्वौः फट् ।

ओं भूर्भुवस्वरो इति दिग्बन्धः ।

ध्यानं -

ध्यात्वा चावाहयद्देवीं कदम्बवनमध्यगाम् ।
पुस्तकं वामहस्तेन दक्षिणेनाक्षमालिकाम् ।
विभ्रतीं कुन्दधवलां कुमारीं चिन्तयेत् पराम् ॥

पञ्चपूजा -

लं पृथिव्यात्मिकायै गन्धं कल्पयामि ।
हं आकाशात्मिकायै पुष्पाणि कल्पयामि ।
यं वाय्वात्मिकायै धूपं कल्पयामि ।
रं अग्न्यात्मिकायै दीपं कल्पयामि ।
वं अमृतात्मिकायै अमृतं महानैवेद्यं कल्पयामि ।
सं सर्वात्मिकायै समस्तोपचार पूजान् कल्पयामि ।

मूलमन्त्रः -

ऐं वद वद वाग्वादिनी ह्रस्वै क्लीं क्लिन्ने क्लेदिनि महाक्षोभं कुरु कुरु ह्रस्क्लीं सौः ॐ मोक्षं
कुरु कुरु ह्रस्वैः । (१०८ वारं)

अङ्गन्यासः -

ऐं वद वद वाग्वादिनी ह्रस्वै हृदयाय नमः ।
क्लीं क्लिन्ने क्लेदिनि महाक्षोभं कुरु कुरु ह्रस्क्लीं शिरसे स्वाहा ।
सौः ॐ मोक्षं कुरु कुरु ह्रस्वैः शिखायै वषट् ।
ऐं वद वद वाग्वादिनी ह्रस्वै कवचाय हुं ।
क्लीं क्लिन्ने क्लेदिनि महाक्षोभं कुरु कुरु ह्रस्क्लीं नेत्रत्रयाय वौषट् ।
सौः ॐ मोक्षं कुरु कुरु ह्रस्वैः फट् ।

ओं भूर्भुवस्वरो इति दिग्विमोघः ।

ध्यानम् -

उद्दिवाकराभासां नानालङ्कारभूषिताम् ।
बन्धूककुसुमाकार रक्तवस्त्राङ्गरागिणीम् ।
इक्षुकोदण्डपुष्पेषुविराजितभुजद्वयाम् ॥

पञ्चपूजा -

लं पृथिव्यात्मिकायै गन्धं कल्पयामि ।
हं आकाशात्मिकायै पुष्पाणि कल्पयामि ।
यं वाय्वात्मिकायै धूपं कल्पयामि ।
रं अग्न्यात्मिकायै दीपं कल्पयामि ।
वं अमृतात्मिकायै अमृतं महानैवेद्यं कल्पयामि ।
सं सर्वात्मिकायै समस्तोपचार पूजान् कल्पयामि ।



॥ श्री सुधासू कामदुघाम्बा श्री पादुकां पूजयामि नमः ॥

श्री सुधासू कामदुघाम्बा आवरण पूजा क्रमः

पीठपूजा –

मोहिन्यै नमः ।

क्षोभिण्यै नमः ।

त्रासिन्यै नमः ।

स्तम्भिन्यै नमः ।

आकर्षिण्यै नमः ।

द्राविण्यै नमः ।

आह्लादिन्यै नमः ।

क्लिन्नायै नमः ।

क्लेदिन्यै नमः । - मध्ये

ॐ ह्रीं सकलगुणात्मक शक्तियुक्ताय संयोग योगपीठात्मिकायै नमः ।

श्री सुधासू कामदुघाम्बा ध्यानं –

ध्यात्वा चावाहयद्देवीं कदम्बवनमध्यगाम् ।

पुस्तकं वामहस्तेन दक्षिणेनाक्षमालिकाम् ।

विभ्रतीं कुन्दधवलां कुमारीं चिन्तयेत् पराम् ॥

ऐं वद वद वाग्वादिनी ह्रस्वै क्लीं क्लिन्ने क्लेदिनि महाक्षोभं कुरु कुरु ह्रस्क्लीं सौः ॐ मोक्षं
कुरु कुरु ह्रस्वैः । श्री सुधासू कामदुघाम्बां ध्यायामि आवाहयामि नमः । आवाहनादि मुद्रां
प्रदर्श्य ।

ऐं वद वद वाग्वादिनी ह्रस्वै क्लीं क्लिन्ने क्लेदिनि महाक्षोभं कुरु कुरु ह्रस्क्लीं सौः ॐ मोक्षं
कुरु कुरु ह्रस्वैः । श्री सुधासू कामदुघाम्बा स्थापिता भव । स्थापण मुद्रां प्रदर्श्य ।

ऐं वद वद वाग्वादिनी ह्रस्वै क्लीं क्लिन्ने क्लेदिनि महाक्षोभं कुरु कुरु ह्रस्वक्लीं सौः ॐ मोक्षं
कुरु कुरु ह्रस्वौः । श्री सुधासू कामदुघाम्बा संस्थितो भव । संस्थित मुद्रां प्रदर्श्य ।
ऐं वद वद वाग्वादिनी ह्रस्वै क्लीं क्लिन्ने क्लेदिनि महाक्षोभं कुरु कुरु ह्रस्वक्लीं सौः ॐ मोक्षं
कुरु कुरु ह्रस्वौः । श्री सुधासू कामदुघाम्बा सन्निरुद्धो भव । सन्निरुद्ध मुद्रां प्रदर्श्य ।
ऐं वद वद वाग्वादिनी ह्रस्वै क्लीं क्लिन्ने क्लेदिनि महाक्षोभं कुरु कुरु ह्रस्वक्लीं सौः ॐ मोक्षं
कुरु कुरु ह्रस्वौः । श्री सुधासू कामदुघाम्बा सम्मुखी भव । सम्मुखी मुद्रां प्रदर्श्य ।
ऐं वद वद वाग्वादिनी ह्रस्वै क्लीं क्लिन्ने क्लेदिनि महाक्षोभं कुरु कुरु ह्रस्वक्लीं सौः ॐ मोक्षं
कुरु कुरु ह्रस्वौः । श्री सुधासू कामदुघाम्बा अवकुण्ठितो भव । अवकुण्ठन मुद्रां प्रदर्श्य ।
ऐं वद वद वाग्वादिनी ह्रस्वै क्लीं क्लिन्ने क्लेदिनि महाक्षोभं कुरु कुरु ह्रस्वक्लीं सौः ॐ मोक्षं
कुरु कुरु ह्रस्वौः । श्री सुधासू कामदुघाम्बा श्रीपादुकां पूजयामि नमः । वन्दन धेनु योनि
मुद्राञ्च प्रदर्श्य ।

ॐ जय जय जगन्माता यावत् पूजावसानकम् ।
तावत् त्वं प्रीति भावेन चक्रेस्मिन् सन्निधिं कुरु ॥

ऐं वद वद वाग्वादिनी ह्रस्वै क्लीं क्लिन्ने क्लेदिनि महाक्षोभं कुरु कुरु ह्रस्वक्लीं सौः ॐ मोक्षं
कुरु कुरु ह्रस्वौः । श्री सुधासू कामदुघाम्बायै नमः । आसनं कल्पयामि नमः ।
ऐं वद वद वाग्वादिनी ह्रस्वै क्लीं क्लिन्ने क्लेदिनि महाक्षोभं कुरु कुरु ह्रस्वक्लीं सौः ॐ मोक्षं
कुरु कुरु ह्रस्वौः । श्री सुधासू कामदुघाम्बायै नमः । पादयोः पाद्यं कल्पयामि नमः ।
ऐं वद वद वाग्वादिनी ह्रस्वै क्लीं क्लिन्ने क्लेदिनि महाक्षोभं कुरु कुरु ह्रस्वक्लीं सौः ॐ मोक्षं
कुरु कुरु ह्रस्वौः । श्री सुधासू कामदुघाम्बायै नमः । हस्तयोः अर्घ्यं कल्पयामि नमः ।
ऐं वद वद वाग्वादिनी ह्रस्वै क्लीं क्लिन्ने क्लेदिनि महाक्षोभं कुरु कुरु ह्रस्वक्लीं सौः ॐ मोक्षं
कुरु कुरु ह्रस्वौः । श्री सुधासू कामदुघाम्बायै नमः । मुखे आचमनीयं कल्पयामि नमः ।

ऐं वद वद वाग्वादिनी ह्रस्वै क्लीं क्लिन्ने क्लेदिनि महाक्षोभं कुरु कुरु ह्रस्क्लीं सौः ॐ मोक्षं
कुरु कुरु ह्रस्वैः । श्री सुधासू कामदुघाम्बायै नमः । कर्पूर नीराञ्जनं कल्पयामि नमः ।
ऐं वद वद वाग्वादिनी ह्रस्वै क्लीं क्लिन्ने क्लेदिनि महाक्षोभं कुरु कुरु ह्रस्क्लीं सौः ॐ मोक्षं
कुरु कुरु ह्रस्वैः । श्री सुधासू कामदुघाम्बायै नमः । प्रदक्षिण नमस्कारान् कल्पयामि नमः ।

ॐ संविन्मये परे देवि परामृत रुचि प्रिये ।

अनुज्ञां सुधासू कामधुघाम्बां देहि परिवारार्चनाय मे ॥

षडङ्ग तर्पणम् -

ऐं वद वद वाग्वादिनी ह्रस्वै हृदयाय नमः । हृदय शक्ती श्री पादुकां पूजयामि तर्पयामि नमः ।
क्लीं क्लिन्ने क्लेदिनि महाक्षोभं कुरु कुरु ह्रस्क्लीं शिरसे स्वाहा । शिरो शक्ती श्री पादुकां
पूजयामि तर्पयामि नमः ।

सौः ॐ मोक्षं कुरु कुरु ह्रस्वैः शिखायै वषट् । शिखा शक्ती श्री पादुकां पूजयामि तर्पयामि
नमः ।

ऐं वद वद वाग्वादिनी ह्रस्वै कवचाय हुं । कवच शक्ती श्री पादुकां पूजयामि तर्पयामि नमः ।
क्लीं क्लिन्ने क्लेदिनि महाक्षोभं कुरु कुरु ह्रस्क्लीं नेत्रत्रयाय वौषट् । नेत्र शक्ती श्री पादुकां
पूजयामि तर्पयामि नमः ।

सौः ॐ मोक्षं कुरु कुरु ह्रस्वैः फट् । अस्त्र शक्ती श्री पादुकां पूजयामि तर्पयामि नमः ।

लयाङ्ग तर्पणम् -

ऐं वद वद वाग्वादिनी ह्रस्वै क्लीं क्लिन्ने क्लेदिनि महाक्षोभं कुरु कुरु ह्रस्क्लीं सौः ॐ मोक्षं
कुरु कुरु ह्रस्वैः । श्री सुधासू कामदुघाम्बा श्री पादुकां पूजयामि तर्पयामि नमः । (१० वारं)

प्रथमावरणम् (बिन्दौ) -

ऐं वद वद वाग्वादिनी ह्रस्वै क्लीं क्लिन्ने क्लेदिनि महाक्षोभं कुरु कुरु ह्रस्वक्लीं सौः ॐ मोक्षं कुरु कुरु ह्रस्वौः । श्री सुधासू कामदुघाम्बा श्रीपादुकां पूजयामि तर्पयामि नमः । (३ वारं)

ॐ एताः प्रथमावरण देवताः साङ्गाः सायुधाः सशक्तिकाः सवाहनाः सपरिवाराः सर्वोपचारैः संपूजिताः सन्तर्पिताः सन्तुष्टाः सन्तु नमः ।

ऐं वद वद वाग्वादिनी ह्रस्वै क्लीं क्लिन्ने क्लेदिनि महाक्षोभं कुरु कुरु ह्रस्वक्लीं सौः ॐ मोक्षं कुरु कुरु ह्रस्वौः । श्री सुधासू कामदुघाम्बा श्री पादुकां पूजयामि तर्पयामि नमः । (३ वारं)

ॐ अभीष्टसिद्धिं मे देहि शरणागतवत्सले ।
भक्त्या समर्पये तुभ्यं प्रथमावरणार्चनम् ॥

अनेन प्रथमावरणार्चनेन भगवति सर्वदेवात्मिका श्री सुधासू कामदुघाम्बा प्रीयथाम् । (योनि मुद्रया प्रणमेत् ।)

द्वितीयावरणम् (त्रिकोणे) -

ॐ ह्रीं श्रीं वसन्त सञ्जीविनी ऐं वद वद वाग्वादिनी ह्रस्वै नमः । वसन्त सञ्जीविनी श्री पादुकां पूजयामि तर्पयामि नमः ।

ॐ ह्रीं श्रीं मदन सञ्जीविनी क्लीं क्लिन्ने क्लेदिनि महाक्षोभं कुरु कुरु ह्रस्वक्लीं ।

ॐ ह्रीं श्रीं चन्द्र सञ्जीविनी सौः ॐ मोक्षं कुरु कुरु ह्रस्वौः ।

ॐ ह्रीं श्रीं ब्रह्म सञ्जीविन्यै नमः । ब्रह्म सञ्जीविनी श्री पादुकां पूजयामि तर्पयामि नमः ।

ॐ ह्रीं श्रीं विष्णु सञ्जीविन्यै नमः । विष्णु सञ्जीविनी श्री पादुकां पूजयामि तर्पयामि
नमः ।सञ्जीविनि

ॐ ह्रीं श्रीं रुद्र सञ्जीविन्यै नमः । रुद्र सञ्जीविनी श्री पादुकां पूजयामि तर्पयामि
नमः ।सञ्जीविनी

ॐ एताः द्वितीयावरण देवताः साङ्गाः सायुधाः सशक्तिकाः सवाहनाः सपरिवाराः सर्वोपचारैः
संपूजिताः सन्तर्पिताः सन्तुष्टाः सन्तु नमः ।

ऐं वद वद वाग्वादिनी ह्रस्वै क्लीं क्लिन्ने क्लोदिनि महाक्षोभं कुरु कुरु ह्रस्क्लीं सौः ॐ मोक्षं
कुरु कुरु ह्रस्वैः । श्री सुधासू कामदुघाम्बा श्री पादुकां पूजयामि तर्पयामि नमः । (३ वारं)

ॐ अभीष्टसिद्धिं मे देहि शरणागतवत्सले ।
भक्त्या समर्पये तुभ्यं द्वितीयावरणार्चनम् ॥

अनेन द्वितीयावरणार्चनेन भगवति सर्वदेवात्मिका श्री सुधासू कामदुघाम्बा प्रीयथाम् । (योनि
मुद्रया प्रणमेत् ।)

तृतीयावरणम् - (षट्कोणे)

ऐं वद वद वाग्वादिनी ह्रस्वै हृदयाय नमः । हृदय शक्ती श्री पादुकां पूजयामि तर्पयामि नमः ।
क्लीं क्लिन्ने क्लोदिनि महाक्षोभं कुरु कुरु ह्रस्क्लीं शिरसे स्वाहा । शिरो शक्ती श्री पादुकां
पूजयामि तर्पयामि नमः ।

सौः ॐ मोक्षं कुरु कुरु ह्रस्वैः शिखायै वषट् । शिखा शक्ती श्री पादुकां पूजयामि तर्पयामि
नमः ।

ऐं वद वद वाग्वादिनी ह्रस्वै कवचाय हुं । कवच शक्ती श्री पादुकां पूजयामि तर्पयामि नमः ।

क्लीं क्लिन्ने क्लेदिनि महाक्षोभं कुरु कुरु ह्स्क्लीं नेत्रत्रयाय वौषट् । नेत्र शक्ती श्री पादुकां
पूजयामि तर्पयामि नमः ।

सौः ॐ मोक्षं कुरु कुरु ह्स्त्रौः फट् । अस्र शक्ती श्री पादुकां पूजयामि तर्पयामि नमः ।

ॐ ह्रीं श्रीं धर्म सञ्जीविन्यै नमः । धर्म सञ्जीविनी श्री पादुकां पूजयामि तर्पयामि नमः ।

ॐ ह्रीं श्रीं अर्थ सञ्जीविन्यै नमः । अर्थ सञ्जीविनी श्री पादुकां पूजयामि तर्पयामि नमः ।

ॐ ह्रीं श्रीं काम सञ्जीविन्यै नमः । काम सञ्जीविनी श्री पादुकां पूजयामि तर्पयामि नमः ।

ॐ ह्रीं श्रीं मोक्ष सञ्जीविन्यै नमः । मोक्ष सञ्जीविनी श्री पादुकां पूजयामि तर्पयामि नमः ।

ॐ ह्रीं श्रीं जय सञ्जीविन्यै नमः । जय सञ्जीविनी श्री पादुकां पूजयामि तर्पयामि नमः ।

ॐ ह्रीं श्रीं विजय सञ्जीविन्यै नमः । विजय सञ्जीविनी श्री पादुकां पूजयामि तर्पयामि नमः ।

ॐ एताः तृतीयावरण देवताः साङ्गाः सायुधाः सशक्तिकाः सवाहनाः सपरिवाराः सर्वोपचारैः
संपूजिताः सन्तर्पिताः सन्तुष्टाः सन्तु नमः ।

ऐं वद वद वाग्वादिनी ह्स्त्रौं क्लीं क्लिन्ने क्लेदिनि महाक्षोभं कुरु कुरु ह्स्क्लीं सौः ॐ मोक्षं
कुरु कुरु ह्स्त्रौः । श्री सुधासू कामदुघाम्बा श्रीपादुकां पूजयामि तर्पयामि नमः । (३ वारं)

ॐ अभीष्टसिद्धिं मे देहि शरणागतवत्सले ।

भक्त्या समर्पये तुभ्यं तृतीयावरणार्चनम् ॥

अनेन तृतीयावरणार्चनेन भगवति सर्वदेवात्मिका श्री सुधासू कामदुघाम्बा प्रीयथाम् । (योनि
मुद्रया प्रणमेत् ।)

तुरियावरणम् (अष्टदले)

ॐ ह्रीं श्रीं ब्राह्मी सञ्जीविन्यै नमः । ब्राह्मी सञ्जीविनी श्री पादुकां पूजयामि तर्पयामि नमः ।

ॐ ह्रीं श्रीं माहेश्वरी सञ्जीविन्यै नमः । माहेश्वरी सञ्जीविनी श्री पादुकां पूजयामि तर्पयामि नमः ।

ॐ ह्रीं श्रीं कौमारी सञ्जीविन्यै नमः । कौमारी सञ्जीविनी श्री पादुकां पूजयामि तर्पयामि नमः ।

ॐ ह्रीं श्रीं वैष्णवी सञ्जीविन्यै नमः । वैष्णवी सञ्जीविनी श्री पादुकां पूजयामि तर्पयामि नमः ।

ॐ ह्रीं श्रीं वाराही सञ्जीविन्यै नमः । वाराही सञ्जीविनी श्री पादुकां पूजयामि तर्पयामि नमः ।

ॐ ह्रीं श्रीं माहेन्द्री सञ्जीविन्यै नमः । माहेन्द्री सञ्जीविनी श्री पादुकां पूजयामि तर्पयामि नमः ।

ॐ ह्रीं श्रीं चामुण्डा सञ्जीविन्यै नमः । चामुण्डा सञ्जीविनी श्री पादुकां पूजयामि तर्पयामि नमः ।

ॐ ह्रीं श्रीं महालक्ष्मी सञ्जीविन्यै नमः । ब्रह्म सञ्जीविनी श्री पादुकां पूजयामि तर्पयामि नमः ।

ॐ एताः तुरियावरण देवताः साङ्गाः सायुधाः सशक्तिकाः सवाहनाः सपरिवाराः सर्वोपचारैः संपूजिताः सन्तर्पिताः सन्तुष्टाः सन्तु नमः ।

ऐं वद वद वाग्वादिनी ह्रस्वै क्लीं क्लिन्ने क्लेदिनि महाक्षोभं कुरु कुरु ह्रस्वक्लीं सौः ॐ मोक्षं कुरु कुरु ह्रस्वौः । श्री सुधासू कामदुघाम्बा श्रीपादुकां पूजयामि तर्पयामि नमः । (३ वारं)

ॐ अभीष्टसिद्धिं मे देहि शरणागतवत्सले ।

भक्त्या समर्पये तुभ्यं तुरियावरणार्चनम् ॥

अनेन तुरियावरणार्चनेन भगवति सर्वदेवात्मिका श्री सुधासू कामदुघाम्बा प्रीयथाम् । (योनि मुद्रया प्रणमेत् ।)

पञ्चमावरणम् (भूपुरे)

ॐ ह्रीं श्रीं इन्द्र सञ्जीविन्यै नमः । ब्रह्म सञ्जीविनी श्री पादुकां पूजयामि तर्पयामि नमः ।

ॐ ह्रीं श्रीं अग्नि सञ्जीविन्यै नमः । अग्नि सञ्जीविनी श्री पादुकां पूजयामि तर्पयामि नमः ।
ॐ ह्रीं श्रीं यम सञ्जीविन्यै नमः । यम सञ्जीविनी श्री पादुकां पूजयामि तर्पयामि नमः ।
ॐ ह्रीं श्रीं नित्रहृति सञ्जीविन्यै नमः । नित्रहृति सञ्जीविनी श्री पादुकां पूजयामि तर्पयामि नमः ।
ॐ ह्रीं श्रीं वरुण सञ्जीविन्यै नमः । वरुण सञ्जीविनी श्री पादुकां पूजयामि तर्पयामि नमः ।
ॐ ह्रीं श्रीं वायु सञ्जीविन्यै नमः । वायु सञ्जीविनी श्री पादुकां पूजयामि तर्पयामि नमः ।
ॐ ह्रीं श्रीं सोम सञ्जीविन्यै नमः । सोम सञ्जीविनी श्री पादुकां पूजयामि तर्पयामि नमः ।
ॐ ह्रीं श्रीं ईशान सञ्जीविन्यै नमः । ईशान सञ्जीविनी श्री पादुकां पूजयामि तर्पयामि नमः ।
ॐ ह्रीं श्रीं ब्रह्म सञ्जीविन्यै नमः । ब्रह्म सञ्जीविनी श्री पादुकां पूजयामि तर्पयामि नमः ।
ॐ ह्रीं श्रीं अनन्त सञ्जीविन्यै नमः । अनन्त सञ्जीविनी श्री पादुकां पूजयामि तर्पयामि नमः ।

ॐ एताः पञ्चमावरण देवताः साङ्गाः सायुधाः सशक्तिकाः सवाहनाः सपरिवाराः सर्वोपचारैः
संपूजिताः सन्तर्पिताः सन्तुष्टाः सन्तु नमः ।

ऐं वद वद वाग्वादिनी ह्रस्वै क्लीं क्लिन्ने क्लेदिनि महाक्षोभं कुरु कुरु ह्रस्वक्लीं सौः ॐ मोक्षं
कुरु कुरु ह्रस्वौः । श्री सुधासू कामदुघाम्बा श्रीपादुकां पूजयामि तर्पयामि नमः । (३ वारं)

ॐ अभीष्टसिद्धिं मे देहि शरणागतवत्सले ।
भक्त्या समर्पये तुभ्यं पञ्चमावरणार्चनम् ॥

अनेन पञ्चमावरणार्चनेन भगवति सर्वदेवात्मिका श्री सुधासू कामदुघाम्बा प्रीयथाम् । (योनि
मुद्रया प्रणमेत् ।)

எண்ணா
கண்ணார்
உண்ணாடிக்
கண்ணாடி

யிரத்தாண்டு
அமுதினைக்
குள்ளே
போலக்

யோகம்
கண்டறி
ஒளியுற
கலந்துநின்

இருக்கினும்
வாரில்லை
நோக்கினால்
றானே
- திருமந்திரம் 603



Eight thousand years of yogA dear
Might not take you to Her near
Light you seek within you clear
Right like mirror you merge full gear